



ASCHBACHER HOF
Gastlichkeit seit 1865



ERFOLGREICH TAGEN

AUF DEM LAND.



HERZLICH WILLKOMMEN

Tagen mit Weitblick!

Jede gute Veranstaltung verfolgt ein klares Ziel. Um es zu erreichen, sollen Ihre Teilnehmer ihr Bestes geben können. Unsere lichtdurchfluteten, modern ausgestatteten Räume und nicht zuletzt das einmalige Alpenpanorama bieten Ihnen genau den richtigen Rahmen für neue Ideen und Gedanken mit „Weitblick“. Gerade mal 30 Minuten vor den Toren Münchens tagen Sie entspannt und konzentriert auf dem Land. Es erwarten Sie stilvolle Zimmer mit Naturholzmöbeln und modernem Komfort sowie eine ausgezeichnete frische und regionale Küche. Sie werden dabei von unseren Mitarbeitern so kompetent und herzlich umsorgt, dass Sie sich sicher wohl fühlen. Und genau darauf kommt es uns an. Wir hören Ihnen aufmerksam zu und beraten Sie ausführlich, um alles nach Ihren Vorstellungen und Wünschen optimal vorzubereiten.

Wir, die Familie Lechner und unser Team, werden alles dafür tun, dass Sie Ihr Ziel erreichen und Ihre Veranstaltung ein voller Erfolg wird.

Rainer Lechner
Rainer Lechner

D. Lechner
Dorothee Lechner

R. Lechner
Rainer Lechner sen.



WEIT DRAUSSEN
NAH DRAN



ERFOLGREICH TAGEN MIT VIELEN VORTEILEN

Auf den folgenden Seiten haben wir für Sie einige wichtige Informationen zu unserem Haus zusammengestellt. Weitere Details zu Raummieten, Zimmerpreisen, Tagungspauschalen, Tagungstechnik und Pausenangeboten finden Sie unter Details und Informationen. Für die Besprechung der Detailfragen oder Anregungen kontaktieren Sie bitte unsere Rezeption oder vereinbaren Sie einen persönlichen Gesprächstermin.

- 2 lichtdurchflutete Veranstaltungsräume bis 120 Personen
- Individuelle Betreuung und schneller Support durch sehr kurze Wege
- Direkter Zugang zur Alpen-Panoramaterrasse mit Lounge-Bereich
- Attraktive All-Inclusive-Pakete
- WLAN gratis
- Flipcharts und Pinnwände gratis
- Gratis-Parkplätze direkt am Haus
- Verkehrsgünstige Lage (nur 30 Minuten von München)
- Ausgezeichnete frische und regionale Küche
- Stilvolle Zimmer mit Naturholzmöbeln und modernem Komfort



„Perfekte Organisation. Ziel erreicht.“

Allianz



- 11 ZIRBELSAAL · SALETTL
- 15 RAHMENPROGRAMME
- 17 GUT ESSEN · GUT SCHLAFEN
- 19 KONTAKT · ANFAHRT

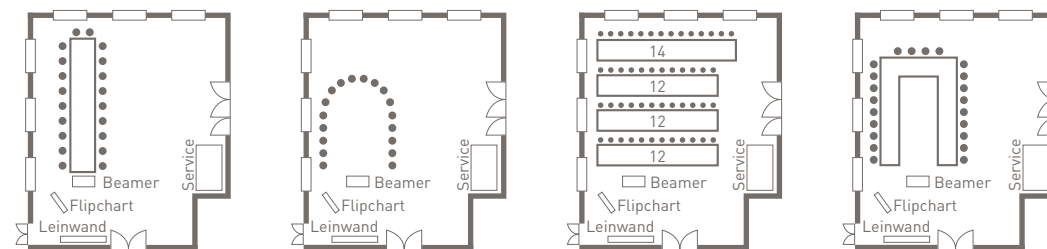
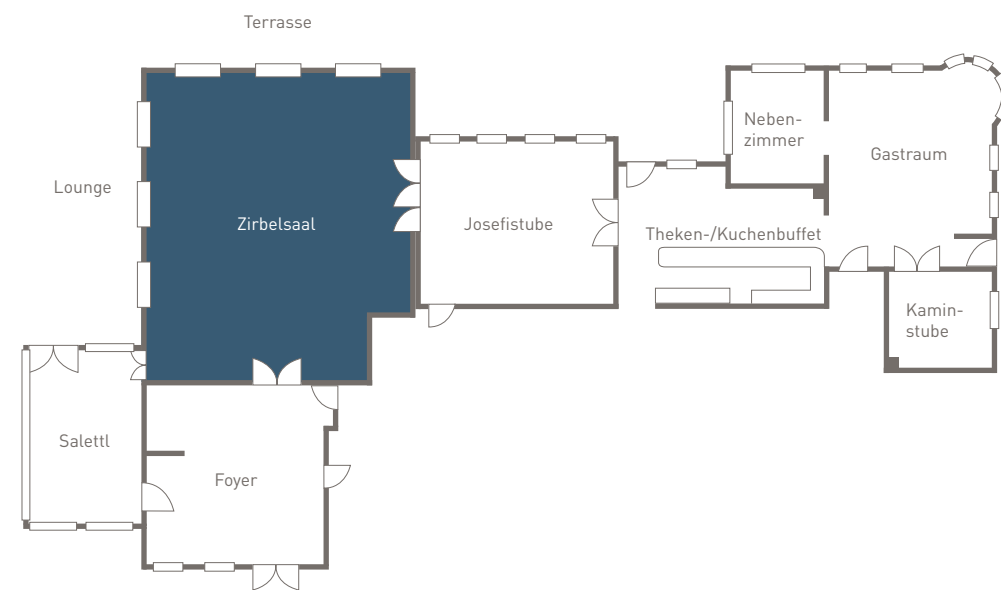



ZIRBELSAAL

Mit einer Größe von 145 m² und einer Raumhöhe von 2,80 m bietet der Zirbelsaal eine optimale Tagungsmöglichkeit für 4 bis 120 Personen, je nach Bestuhlung. Fenstertüren nach Osten und Süden öffnen sich direkt zur Terrasse und schaffen zusammen mit dem handgehobelten Zirbelholz eine offene und zugleich freundlich-warme Atmosphäre. Vom Zirbelsaal haben Sie einen direkten Zugang zur Panoramaterrasse und genießen die Aussicht in komfortablen Lounge-Möbeln.

Daten und Fakten

- Größe: 145 m²
- Kapazität: 50 Personen parlamentarisch, 120 Personen mit Stuhlreihen
- Besonderheiten: Panoramablick auf die Alpen, angrenzende Sonnenterrasse mit Lounge-Möbeln, offene und angenehme Arbeitsatmosphäre, Verdunklungsmöglichkeit, Belüftungssystem



Block bis
20 Personen

Stuhlkreis bis
18 Personen

Parlamentarisch bis
50 Personen

U-Tafel bis
22 Personen

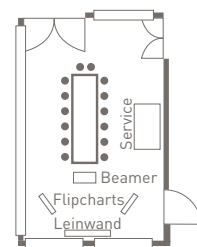
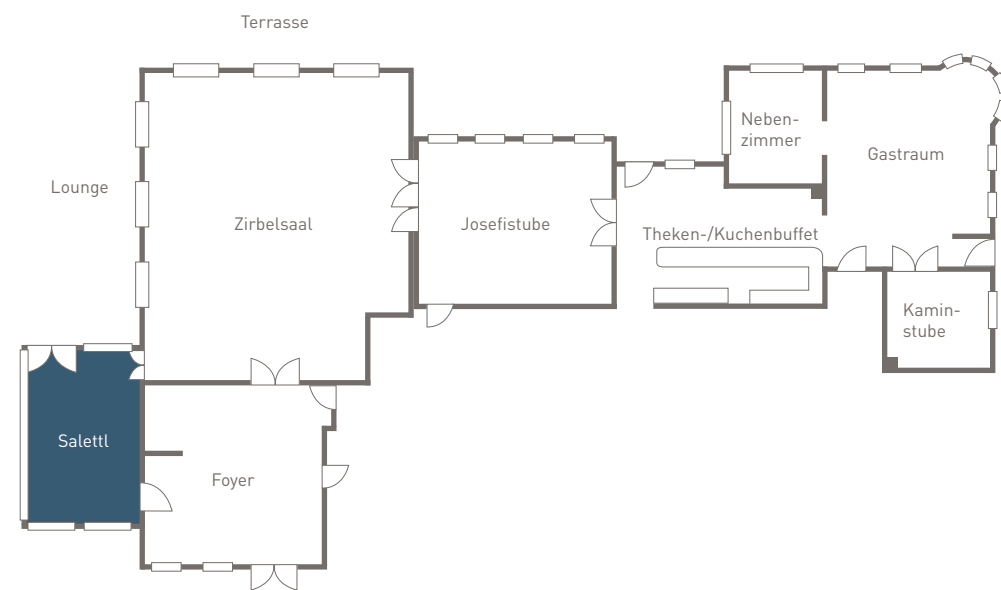
Maximale Personenanzahl bei jeweiliger Bestuhlung, dabei entspricht jeder Punkt einer Person. Die Abbildungen sind nicht maßstabsgetreu.



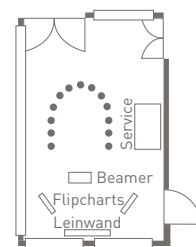
Mit einer Größe von 36 m² und einer Raumhöhe von 3,10 m bietet das Salettl eine optimale Tagungsmöglichkeit für bis zu 20 Personen je nach Bestuhlung. Drei bodentiefe Fensterfronten nach Süden, Norden und Osten schaffen eine offene und begeisternde Arbeitsatmosphäre mit herrlichem Blick auf Wiesen, Wälder und Alpenpanorama. Vom Salettl aus haben Sie einen direkten Zugang zur Panoramaterrasse und genießen die Aussicht in komfortablen Lounge-Möbeln.

Daten und Fakten

- Größe: 36 m²
- Kapazität: 14 Personen im Block, 20 Personen mit Stuhlreihen
- Besonderheiten: Panoramablick auf die Alpen, angrenzende Sonnenterrasse mit Lounge-Möbeln, offene und angenehme Arbeitsatmosphäre, Verdunklungsmöglichkeit, Klimaanlage



Block bis 14 Personen



Stuhlkreis bis 13 Personen

Maximale Personenanzahl bei jeweiliger Bestuhlung, dabei entspricht jeder Punkt einer Person. Die Abbildungen sind nicht maßstabsgetreu.





© Markus Wasmeier Freilichtmuseum Schliersee

Winetasting

Als genussreicher und informativer Abschluss eines Seminartages ist ein professionelles Winetasting ideal. Ein erfahrener Weinexperte nimmt Sie mit auf eine spannende Reise in die Welt des Rebensafts, ganz nach Ihren Wünschen.

Brauereiführung

Schauen Sie hinter die Kulissen der bayerischen Braukunst.

Besichtigungen

Regionale Traditionsbetriebe sind immer eine Besichtigung wert. So lädt zum Beispiel die Erlebnis-Destillerie Lantenhammer in Hausham (1) zur Degustation verschiedener Brände, Liköre und Whiskeys und die Naturkäserei in Kreuth zur Verkostung verschiedener Käsesorten.

Im Freilichtmuseum (2) von Doppel-Olympiasieger Markus Wasmeier erleben Sie bayerisches Landleben von einst. Auch der Bergtierpark Blindham ist ein lohnenswertes Ausflugsziel.

Bowling-, Kegel-, Stock- oder Eisstockschießbahnen

Wer eine sportliche Herausforderung mit viel Spaß sucht, ist hier genau richtig.

Segway-Tour

Erkunden Sie das bayerische Oberland auf dem innovativen Elektrogefährt. Der Einachser wird mittels Verlagerung des Körpergewichts gesteuert und schafft Höchstgeschwindigkeiten von bis zu 20 km/h.

Sommerrodeln

Am Blomberg befindet sich eine der längsten Sommerrodelbahnen Deutschlands, die auch ohne Schnee eine Menge Spaß bringen. Als verschärfte Version gibt es auch den Blomberg-Blitz, die Alpen-Achterbahn für jedes Wetter und jede Jahreszeit.

Niederseilgarten

Im Niederseilgarten erfahren die Teilnehmer ganz praktisch, dass viele Aufgaben nur im Team lösbar sind und erleben, dass gemeinsam vieles möglich wird, was vorher als zu schwierig erschien. Die Trainings bestehen aus Abfolgen von kleinen, aufeinander abgestimmten Übungen, die exakt auf ihre Trainingsbedürfnisse zugeschnitten werden.



RAHMENPROGRAMME

In Aschbach und Umgebung gibt es zahlreiche Möglichkeiten für Erlebnis- und Team-Events. Sprechen Sie uns an.





GUT ESSEN

Genauso wichtig wie schönes Wohnen ist die richtige Verpflegung für die Teilnehmer einer Tagung. Gutes Essen und Genießen liegen uns im Aschbacher Hof besonders am Herzen. Wir legen größten Wert auf frische und möglichst regionale Zutaten, die mit leidenschaftlicher Handwerkskunst veredelt werden. Freuen Sie sich auf gehobene bayerische Spezialitäten,

überregionale Köstlichkeiten und immer wieder neue Kreationen. Nehmen Sie in einer unserer gemütlichen bayerischen Stuben Platz oder genießen Sie das einmalige Alpenpanorama von einer der schönsten Terrassen Oberbayerns. Dabei ist ein flotter und auf Ihren Zeitplan abgestimmter Service selbstverständlich.



GUT SCHLAFEN



Wer fokussiert arbeitet, soll auch gut schlafen können. Daher haben wir unsere 20 Zimmer mit zeitgemäßen Boxspringbetten und im Winter mit flauschig-weichen Daunendecken von Mühlendorfer versehen. Bei den Möbeln setzen wir auf höchste Qualität und lassen

sie individuell für uns schreinern. Dabei verwenden wir ausschließlich heimische Hölzer wie Esche, Fichte und Kirsche. Alle Zimmer sind ausgestattet mit Full-HD Flatscreen TVs, Minibar, modernem Komfort und teilweise Balkon. Fühlen Sie sich rundum wohl bei uns!

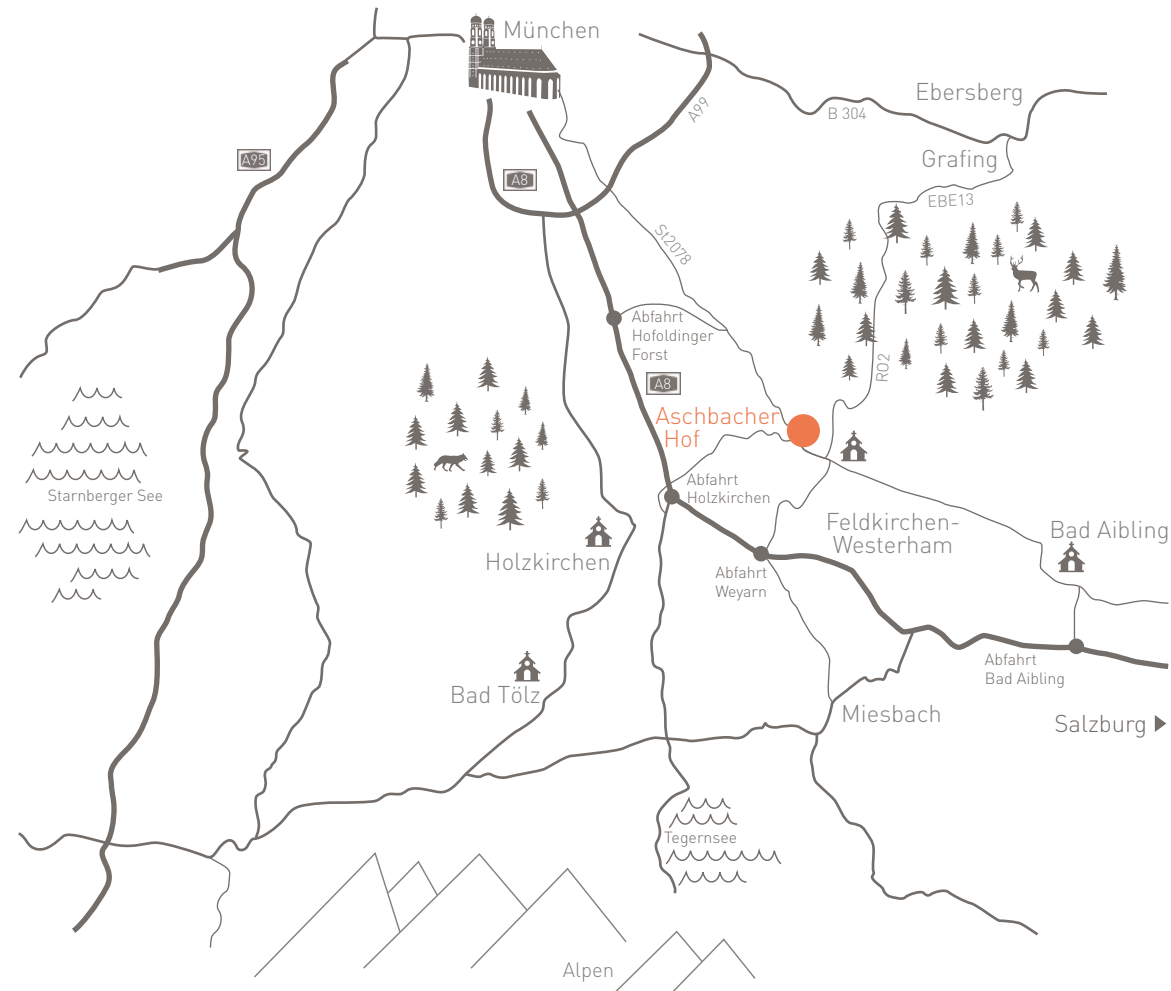




KONTAKT/ANFAHRT

ASCHBACHER HOF
 Aschbach 3
 83620 Feldkirchen-Westerham
 Tel.: 08063 80 66-0
 Fax: 08063 80 66-20
 info@aschbacher-hof.de

Für die Besprechung von
 Detailfragen oder Anregungen
 kontaktieren Sie bitte
 unsere Rezeption oder
 vereinbaren Sie einen
 persönlichen Gesprächstermin.



Von München Richtung Salzburg (A8)

- Ausfahrt Hofoldinginger Forst nehmen
- Links abbiegen auf Hofoldinginger Straße
- Vor Aying rechts Richtung Rosenheim auf St2078
- Nach 8 km befindet sich der Aschbacher Hof direkt links von der Straße

Von Ebersberg/Grafing oder Zorneding

- Über Glonn nach Feldkirchen-Westerham
- Im Kreisverkehr 1. Ausfahrt nehmen
- Nach der Tankstelle rechts abbiegen Richtung München
- Nach 3 km befindet sich der Aschbacher Hof direkt rechts auf der Anhöhe

Von Salzburg (A8) oder Innsbruck (A93) Richtung München

- Ausfahrt Bad Aibling nehmen
- Links abbiegen Richtung Bad Aibling
- Im 1. Kreisverkehr 3. Ausfahrt Richtung München nehmen
- Im 2. Kreisverkehr wieder 3. Ausfahrt Richtung München nehmen
- Durch den Ort Feldkirchen
- Nach 3 km befindet sich der Aschbacher Hof direkt rechts auf der Anhöhe

Von Nürnberg (A99)

- Ausfahrt Ottoberunn nehmen
- Links abbiegen Richtung Rosenheim auf die St2078
- Ca. 3 km nach Großhelfendorf befindet sich der Aschbacher Hof direkt links von der Straße





Aschbach 3 · 83620 Feldkirchen-Westerham · Tel.: 08063/ 80 66-0 · Fax: 08063/80 66-20 · info@aschbacher-hof.de
www.aschbacher-hof.de